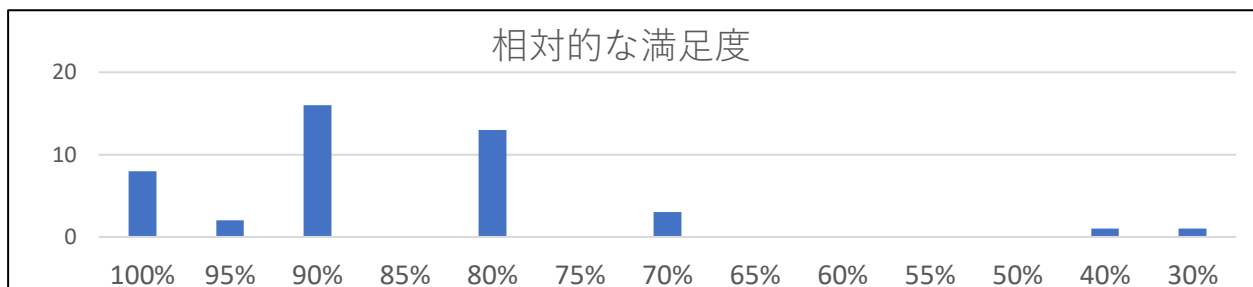


アンケートのご協力ありがとうございました。下記の結果をご報告します。

社会福祉法人クムレ サービス利用に関するアンケート集計結果 令和2年度【コトノハ】 回収率90%

1. 現在、利用されている事業所についてお伺いします。		はい	いいえ	
1	利用開始の際に、支援の内容や方法について、事業所から説明がありましたか	42	0	
2	利用開始の際に、事業所等の理念や方針について、事業所から説明がありましたか	39	2	
3	利用開始の際に、支援にかかる諸費用について、事業所から説明はありましたか	38	5	
4	事業所での利用者の様子が、「コトノハ便り」等で、分かりやすく伝えられていますか	43	0	
5	健康診断・歯科検診等の結果について、事業所から伝えられていますか(健診実施者のみ)	35	0	
6	献立表などで、毎日の食事等の内容がわかるようになっていますか	41	0	
7	利用者の食事等の食べ方の様子は、必要に応じて連絡されていますか(摂食嚥下を評価しプラン書立案を1回/年配布している)	40	1	
8	事業所内で感染症が発生した際には、その状況等、必要に応じて連絡がありますか	41	0	
9	災害・不審者侵入時等、利用者の安全に関わる事態が発生した際には、その状況について、必要に応じて連絡が届くようになっていますか	40	1	
10	家族参観日、ボランティア等、家族等が支援や活動に参加する機会がありますか	39	4	
11	事業所の支援について、利用者・家族が意見や意向を伝える方法または機会がありますか	40	2	
12	家族等からの苦情や意見に対して、事業所から十分な回答や説明がありますか(例：懇談、事業所便り、掲示、口頭での説明等)	40	1	
13	事業所や家庭での本人の様子について、日常的に職員等と情報交換がなされていますか(例：送迎時の会話、連絡帳、家族会、懇談等)	43	0	
14	日常的な情報交換に加え、相談や個人面談の機会が設けられていますか	42	1	
15	困ったことや気になることがあった時に、事業所に気軽に尋ねたり相談したりすることができますか	41	2	
16	事業所での生活全体を通して、利用者は事業所で楽しく過ごせていると思いますか	41	1	
17	利用者や家庭のことについて、事業所に相談した内容が、他の人に漏れていたというような経験がありますか(令和2年度4月～)	1	41	
2. 現在、利用者が通っている事業所に対する、あなたの満足度について伺います。		満足	まあまあ満足	不満
1	支援の内容や経費などについての、利用開始前の説明には満足していますか	33	11	0
2	事業所など、施設・設備に満足していますか	30	13	1
3	事業所が利用者に提供している余暇活動等に満足していますか	28	12	3
4	事業所での生活の中での交友関係など、利用者との人間関係に満足していますか	24	16	0
5	利用者の食事等に満足していますか	34	9	0
6	排泄・衣服の着脱など、利用者の生活面での配慮に満足していますか	32	11	1
7	健診・健康状態の日常的な確認など、利用者の健康管理体制に満足していますか	38	6	0
8	利用者が事業所で怪我をしたり、病気になったりした場合の、事業所の対処の仕方に満足していますか	35	7	1
9	施設・設備や生活場面での衛生管理体制に満足していますか	37	6	0
10	災害・不審者侵入時の対応などの安全管理体制に満足していますか	36	8	0
11	利用者や家族等への、職員の姿勢や言動に満足していますか	30	13	1
12	事業所の職員のチームワークや雰囲気に満足していますか	27	15	1



上記の回答についてのコメント

- 3 利用開始の際に、支援にかかる諸費用について、事業所から説明はありましたか
 ⇒契約説明時に、説明し書面でお渡ししています。また、単発の行事なども事前にお知らせしています。
- 11 事業所の支援について、利用者・家族が意見や意向を伝える方法または機会がありますか
 ⇒2/年の懇談、連絡帳、送迎時、意見箱(玄関設置)がありますのでいつでもお伝えください。
- 3 事業所が利用者に提供している余暇活動等に満足していますか
 ⇒コロナ禍の中で、買い物活動、土曜日日課(運動会、クッキング、創作づくり、コトノハ祭り、音楽会など)活動を実施してきました。

ご意見

- ・挨拶ができていない
 ⇒職員指導を再度しています。気持ちの良い挨拶の仕方など練習をしています。
- ・散策を高架下のみでなく場所を変えてほしい
 ⇒公園などは、マスクできる方は行っています。公共の場はなかなか難しいですが、場所を考えます。
- ・イベントより毎日の生活を充実させてほしい。外食も栗のおうちカフェで済ませないで外出経験をしてほしい
 ⇒法人内の資源として、上東商店、クラシスの健康器具を使って運動をしていきます。
 また、家族のご要望を具体的にお尋ねします。
- ・職員のスキルレベルに差を感じる
 ⇒事業所としては、研修体制を整え、各職員には指導者をつけて人材育成に努めています。
 しかし、職員の能力に差を生じています。引き続き育成に努めていきます。
- ・一部の職員に表情が乏しく、不機嫌に感じる
 ⇒コロナ禍でマスクをしていても、笑顔が伝わるようにしたいと思います。
- ・連絡帳の記載の方法で、どのような活動をしたかはわかるが、その時の様子や表情がわからない
 ⇒連絡帳の記載方法について研修をします。